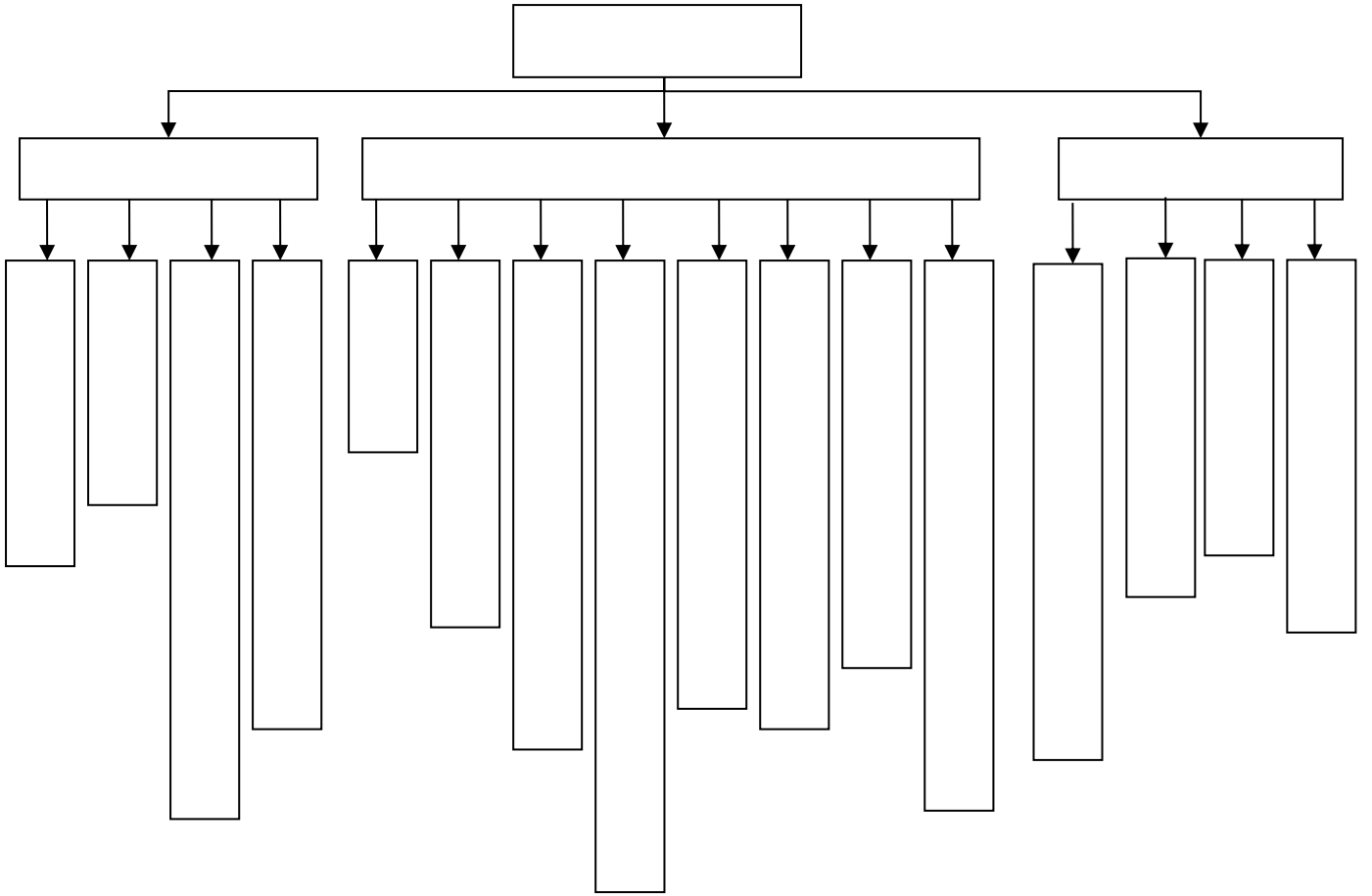
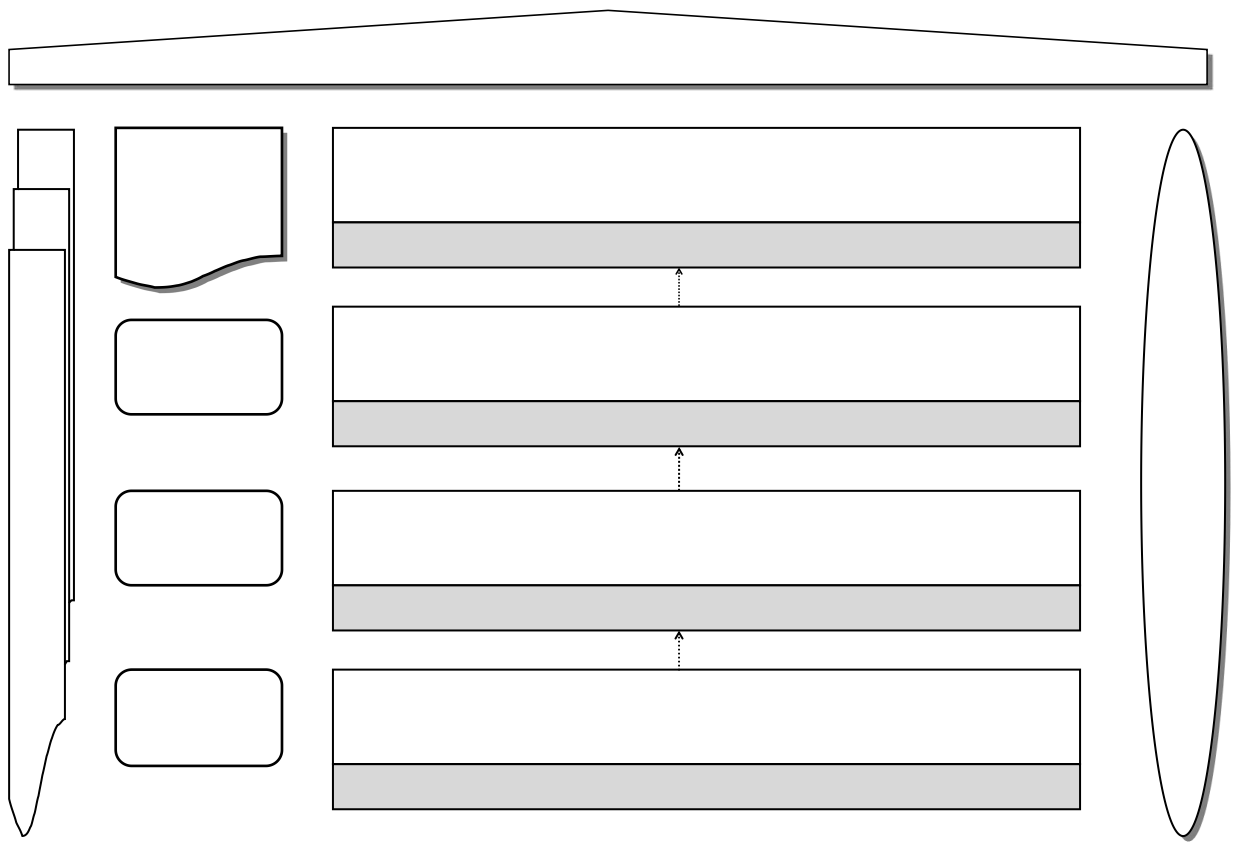


建省“二元制”
汽 检测与 修技术专业
人才培 方案

建省“二元制”汽车检测与维修技术专业 人才培养方案

--	--	--	--	--	--





1.5	24	6	14	4	2	
1.5	24	6	14	4		2
2	32	28	0	4		2
2	32	26	0	6		2
2	34	24	0	10		2
3.5	60	24	20	16	4	
2.5	46	14	0	32		3
1	18	4	4	10	1	
1	22	6	1			

--	--

--	--

--

--	--

--	--	--

--	--

--	--

--

--	--

--	--	--

--	--

--	--

--

--	--

--	--	--

--	--

--	--

--	--

--	--	--

--	--

